



Nos
formations
bachelor

Université du
Luxembourg

Université du Luxembourg

Nos formations bachelor



Faculté des Sciences,
des Technologies
et de Médecine



Faculté de Droit,
d'Économie
et de Finance



Faculté des Sciences Humaines,
des Sciences de l'Éducation
et des Sciences Sociales



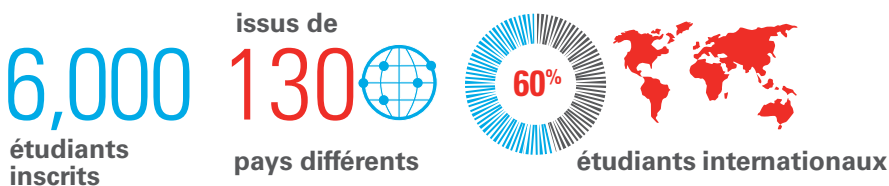
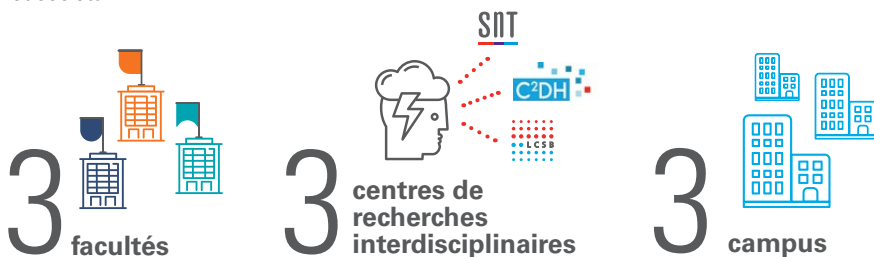
UNIVERSITÉ DU
LUXEMBOURG

Passer du lycée à l'université, c'est changer d'univers. Choisir l'université pour ses études supérieures est un moment important dans la vie d'un étudiant et peut soulever des questions.

Dans cette brochure, vous trouverez de nombreux éléments pour vous aider à choisir votre formation, comprendre le fonctionnement de l'Université du Luxembourg et bien commencer votre nouvelle vie estudiantine.

uni.lu/etudiants

Fondée en 2003, l'Université du Luxembourg est une université de recherche internationale au caractère multilingue et interdisciplinaire, classée par Times Higher Education parmi les 250 meilleures universités au monde. Sa recherche se concentre sur les domaines clés de la transformation numérique, de la médecine et de la santé, ainsi que du développement durable et sociétal.





A woman with dark hair, wearing a white long-sleeved shirt, a green cable-knit vest, black trousers, and black lace-up boots, is sitting on a purple and red chair at a white table. She is looking at a laptop and has her hands on the keyboard. The background is a modern office with red walls and shelves. A large white hexagonal graphic is overlaid on the right side of the image.

Nos
formations
bachelor

Toutes nos formations bachelor

NOS FORMATIONS BACHELOR		LANGUES D'ENSEIGNEMENT	
BIOLOGIE, MÉDECINE ET SCIENCES INFIRMIÈRES	Bachelor en Sciences de la Vie	Filière Biologie	français, anglais
	Bachelor en Médecine		français, allemand, anglais
	NEW ▶ Bachelors en Sciences Infirmières - Spécialités	Assistant technique médical de chirurgie	français, allemand, anglais
		Infirmier en anesthésie et réanimation	
Infirmier en pédiatrie			
Infirmier psychiatrique			
INFORMATIQUE	Bachelor in Applied Information Technology		anglais, français
	Bachelor in Computer Science		anglais, français ou allemand
INGÉNIERIE	Bachelor im Ingenieurwesen	Elektrotechnik	allemand, français, anglais
		Energie und Umwelt	
		Bauingenieurwesen	
		Europäisches Baumanagement	
		Maschinenbau	
		Digitales Ingenieurwesen	
MATHÉMATIQUES	Bachelor en Mathématiques		français, anglais
PHYSIQUE	Bachelor in Physics		anglais, français
	Bachelor Saar-Lor-Lux in Physics		français, allemand, anglais

Conditions d'admission

Les formations bachelor sont accessibles aux titulaires d'un examen de fin d'études secondaires ou secondaires techniques du Luxembourg ou qualification équivalente (Abitur allemand, baccalauréat français, A-levels anglais, le baccalauréat européen ou international, etc.).

Durée des formations : 6 semestres / 180 ECTS

Début des formations : mi-septembre

Frais d'admission pour des étudiants nationaux et internationaux :
semestres 1 et 2: 400 € / semestre
semestres 3 à 6: 200 € / semestre

Mobilité

Un semestre à l'étranger est obligatoire pour tous les étudiants en bachelor.

Des conditions d'admission supplémentaires peuvent s'appliquer pour certaines formations. Pour obtenir plus d'informations sur toutes nos formations, les conditions d'admission et les descriptions des programmes, consultez les pages web de nos formations.

uni.lu/studies/bachelors

NOS FORMATIONS BACHELOR		LANGUES D'ENSEIGNEMENT
DROIT	Bachelor en Droit	français, anglais
ÉCONOMIE ET GESTION	Bachelor en Gestion	Filière Assurances
		Filière Banques
		Filière Entreprises
	Bachelor en Sciences Economiques	Filière Finance Filière Stratégie & Innovation
Bachelor en Comptabilité et Fiscalité	français, anglais	
SCIENCES DE L'ÉDUCATION ET INTERVENTION SOCIALE	Bachelor en Sciences de l'Éducation	allemand, français, luxembourgeois, anglais
	NEW ▶ Bachelor en Formation Pédagogique	allemand, français, luxembourgeois, anglais
	Bachelor en Sciences Sociales et Éducatives	allemand, français
	Bachelor en Enseignement Musical	anglais
SCIENCES COMPORTEMENTALES ET COGNITIVES	BSc in Psychology	allemand, français, anglais
SCIENCES HUMAINES	Bachelor en Dessin d'Animation	français, anglais
	Bachelor en Cultures Européennes	English Studies Études Françaises Germanistik Histoire Lëtzebuurger Linguistik a Literatur Philosophie

Biologie, Médecine et Sciences Infirmières

Bachelor en Sciences de la Vie - Filière Biologie

6 semestres | 180 ECTS

Possibilité d'obtenir un double diplôme en biologie au sein d'universités partenaires

Contact étroit avec le Bachelor en Médecine

Un semestre obligatoire dans une université étrangère

► **LANGUES D'ENSEIGNEMENT:** français, anglais

Ce bachelor permet d'acquérir de solides bases en biologie, bioinformatique, chimie, mathématiques et physique.

DÉBOUCHÉS: poursuite des études en master en biologie, opportunités professionnelles dans l'enseignement et la recherche fondamentale et/ou clinique.

basv.uni.lu | basv@uni.lu

Biologie, Médecine et Sciences Infirmières

Bachelor en Médecine

6 semestres | 180 ECTS

Insertion dans la pratique médicale dès le début de la formation

Utilisation de concepts pédagogiques contemporains et des dernières technologies digitales

Les effectifs limités à 33 en 2ème et 3ème année offriront des conditions d'apprentissage optimales

Coopération étroite avec les Hôpitaux du Grand-Duché et les Universités partenaires à l'étranger

► **LANGUES D'ENSEIGNEMENT:** français, allemand, anglais

Ce bachelor est développé à partir d'une première année d'études médicales existante à l'Université du Luxembourg et se concentre sur le développement précoce de compétences cliniques à travers une formation par simulation et du tutorat par des médecins aux capacités pédagogiques démontrées.

DÉBOUCHÉS: poursuite des études en master en médecine

bmed.uni.lu | bmed@uni.lu

Biologie, Médecine et Sciences Infirmières

Bachelors en Sciences Infirmières - Spécialités **NEW**

4 semestres | 180 ECTS

4 spécialisations

- Assistant technique médical de chirurgie
- Infirmier en anesthésie et réanimation
- Infirmier en pédiatrie
- Infirmier psychiatrique

Apprentissages des Sciences Infirmières dans un contexte spécialisé

Méthodes pédagogiques innovantes et interactives

Enseignement dispensé en petits groupes

Apprentissages en laboratoires de simulation

► **LANGUES D'ENSEIGNEMENT** : français, allemand, anglais

Ces Bachelors sont destinés à des professionnels déjà diplômés en soins infirmiers généraux.

Les programmes sont développés en collaboration avec des experts académiques et des professionnels de santé ayant une connaissance des besoins des milieux de soins du Grand-Duché du Luxembourg.

DÉBOUCHÉS : accès au niveau Master

nursing.uni.lu | nursing@uni.lu

Informatique

Bachelor in Applied Information Technology

6 semesters | 180 ECTS

**A 3-year professional study programme designed to meet companies' needs
Progressive specialisation towards a profession in Computer Science**

One semester of internship in a company

► **LANGUAGES:** English, French

This bachelor offers an excellent, generalist education in information technology (IT), whose objectives are to give students operational skills that are relevant to potential employers and so allow a quick integration into the professional world. The BINFO provides students with the basic theoretical and applied knowledge in core IT areas but also the practical thinking to apply these technologies in industry. This focus on an applied qualification combines theoretical components of a traditional study in computer science with a focused approach giving students real-world skills and applicable concepts geared toward their chosen career path.

CAREER OPPORTUNITIES: Network administrator, IT developer, software engineer, webmaster in all business sectors, a Master in Computer Science.

binfo.uni.lu | binfo@uni.lu

In partnership with the "Chambre des Salariés" (CSL), this Bachelor is also offered for professionals during evening classes.

Informatique

Bachelor in Computer Science

6 semesters | 180 ECTS

**Pedagogy based on acquisition by practice through research and development projects
Scientific quality to enhance your interest and strengths in science and technology for the future
Applied multilingualism for effective integration into the Luxembourgish or international labour market
Programme designed from the international standard ACM / IEEE CS 2013**

► **LANGUAGES:** English (major), French or German (minor)

This bachelor offers a computer science study programme aimed to bring you the theoretical and practical skills needed to successfully pursue your studies in Master in Computer Science both at the University of Luxembourg or in the best international universities or schools.

CAREER OPPORTUNITIES: Master in Computer Science.

bics.uni.lu | bics@uni.lu

Ingenieurwesen

–

Bachelor im Ingenieurwesen

6 Semester | 180 ECTS

Sechs Studienrichtungen:

Elektrotechnik, Energie und Umwelt, Bauingenieurwesen, Europäisches Baumanagement, Maschinenbau, Digitales Ingenieurwesen

► **UNTERRICHTSSPRACHEN:** Deutsch, Französisch, Englisch

Der Bachelor im Ingenieurwesen gibt den Absolventen sowohl ein solides Grundlagenwissen als auch praxisnahe Vertiefungen in den jeweiligen Studienrichtungen Elektrotechnik, Energie und Umwelt, Bauingenieurwesen, Maschinenbau sowie Digitales Ingenieurwesen. Das Programm vermittelt daher die notwendigen Fähigkeiten, um entweder mit dem Bachelordiplom schnell in den Arbeitsmarkt einzusteigen oder das Studium mit einem Master an der Universität Luxemburg oder anderswo fortzusetzen.

KARRIEREAUSSICHTEN: Berufsmöglichkeiten in Ingenieurbüros, in der Industrie, im Bausektor, im Energie- und Umweltbereich, im Elektro- und IT-Bereich, im öffentlichen Dienst,...

beng.uni.lu | beng@uni.lu

Mathématiques

–

Bachelor en Mathématiques

6 semestres | 180 ECTS

Nombreux modules optionnels chaque semestre

Forte interaction entre enseignement et recherche

Possibilité de suivre des cours préparatoires

► **LANGUES D'ENSEIGNEMENT:** Français, Anglais

Ce bachelor permet d'acquérir les connaissances de base dans les domaines fondamentaux des mathématiques (algèbre, analyse, géométrie, probabilités) ainsi que des notions provenant de disciplines intimement liées aux mathématiques telles que la physique, l'informatique ou la didactique des mathématiques.

DÉBOUCHÉS: poursuite des études en master en mathématiques, opportunités professionnelles dans la recherche et l'enseignement, dans le monde industriel, économique ou administratif.

bmath.uni.lu | bmath@uni.lu

Physique

Bachelor in Physics

6 semesters | 180 ECTS

Combination of lectures and current research

Broad range of elective courses (computer science, didactics, astronomy, geophysics...)

Studies abroad in semester 3, 4, or 5 are possible

► **TEACHING LANGUAGES:** English, French

This programme allows students to gain knowledge about the main areas of physics. It familiarises them with the necessary mathematical tools and allows for specialisation via a wide range of elective courses.

CAREERS: Master in Physics or other natural sciences

bphy.uni.lu | bphy@uni.lu

Physique

Bachelor Saar-Lor-Lux in Physics

in collaboration with:



UNIVERSITÄT
DES
SAARLANDES



UNIVERSITÉ
DE LORRAINE



Universität
franco-allemande
Deutsch-Französische
Hochschule

6 semesters | 180 ECTS

Bachelor diploma from all three universities (1st year in Nancy, 2nd year in Luxembourg and 3rd year in Saarbrücken)

Financial support from the Franco-German University (DFH/UFA): 300€/month

Language courses are part of the programme

► **TEACHING LANGUAGES:** French, German, English

This programme is jointly offered by the universities of Luxembourg, Lorraine and Saarland. It provides a solid knowledge in experimental and theoretical physics in a multicultural and multilingual context.

CAREERS: Master Saar-Lor-Lux-Gre in Physics, Master in Physics or other natural sciences

bphy.uni.lu | bphy@uni.lu

Droit

Bachelor en Droit

6 semestres | 180 ECTS

Bonnes connaissances du français et de l'anglais indispensables

Stage professionnel et semestre de mobilité obligatoires

Admission sélective

► **LANGUES D'ENSEIGNEMENT**: anglais, français

Mettant en œuvre des méthodes d'enseignement interactives, ce bachelor offre aux étudiants, à côté d'une présentation des notions de base du droit national luxembourgeois et des techniques nécessaires à sa compréhension et à son application, une approche transnationale originale qui repose sur la comparaison des solutions données par les différents droits nationaux aux grands problèmes juridiques.

DÉBOUCHÉS: poursuite des études en master de droit, accès à différentes carrières au Luxembourg et à l'étranger : avocat, magistrat, notaire, juriste d'entreprise, de banque, d'assurance, carrières dans l'administration...

bad.uni.lu | fdef-bachelor.droit@uni.lu

Économie et Gestion

Bachelor en Sciences Économiques

Filières Finance / Stratégie et innovation

6 semestres | 180 ECTS

Stage professionnel optionnel

Semestre de mobilité obligatoire

Admission sélective

► **LANGUES D'ENSEIGNEMENT**: français (60%) et anglais (40%)

Le Bachelor en Sciences Economiques, vise à l'acquisition des connaissances fondamentales en économie fondée sur un socle méthodologique quantitatif solide. La formation inclut des disciplines proches ou complémentaires : finance, gestion, sciences politiques, histoire, droit, géographie, afin de sensibiliser les étudiants aux différents aspects des questions économiques actuelles. Sans viser une spécialisation précoce, le Bachelor offre aux étudiants la possibilité de s'initier à la finance ou à certains aspects du management, avec l'introduction de **deux filières (Finance / Stratégie et innovation)** dans le dernier semestre du programme.

DÉBOUCHÉS: masters dans le domaine de l'économie, finance ou gestion, écoles de commerce; masters dans d'autres spécialités, comme les sciences politiques ou le droit économique. Activités professionnelles : secteurs de la finance, de la gestion des entreprises, des administrations nationales, régionales, locales.

baseg.uni.lu | maristella.fatichenti@uni.lu

Économie et Gestion

Bachelor en Gestion

en partenariat privilégié avec :



6 semestres | 180 ECTS

Stage professionnel ou dissertation obligatoires

Semestre de mobilité obligatoire

Admission sélective

► **LANGUES D'ENSEIGNEMENT :** français, avec certains cours en anglais

Ce bachelor est conçu pour former des gestionnaires polyvalents ayant une connaissance approfondie de l'environnement économique, social et juridique du Grand-Duché de Luxembourg et capables de s'insérer opérationnellement dans ses secteurs clés. Le programme combine de façon équilibrée enseignements académiques et contenus appliqués intégrant les spécificités locales, grâce à une participation large et active de praticiens dans les enseignements et le stage. La formation est orientée vers l'employabilité de ses diplômés.

ORGANISATION : formation généraliste aux disciplines de la gestion en première année. Mobilité et début de spécialisation dans les métiers de l'entreprise ou de la banque et de l'assurance en deuxième année. Spécialisation (gestion des entreprises, des assurances ou des banques) et stage permettant une meilleure insertion professionnelle des diplômés en troisième année.

DÉBOUCHÉS : secteur bancaire, assurances, fiduciaires, réviseurs d'entreprises, services de comptabilité ou de contrôle de gestion de grandes entreprises industrielles et commerciales, petites et moyennes entreprises.

bpg.uni.lu | fdef-bachelor.gestion@uni.lu

Economie et Gestion

Bachelor en Comptabilité et Fiscalité

Partenariat avec l'École de Commerce et de Gestion - School of Business and Management (ECG) à Luxembourg



4 semestres | 180 ECTS

Conditions d'accès: Diplôme de fin d'études secondaires + 60 crédits ECTS minimum

Semestre de mobilité et stage professionnel obligatoires

Admission sur dossier

► **LANGUES D'ENSEIGNEMENT:** français et anglais

Le Bachelor en comptabilité et fiscalité est un cursus universitaire en 2 ans, s'échelonnant du semestre 3 au semestre 6. Son objectif principal est de former les étudiants désireux d'intégrer un cabinet d'expertise-comptable ou une fiduciaire au Luxembourg. Les matières enseignées sont regroupées autour de 4 piliers de compétences : Comptabilité et audit; Fiscalité et rémunération; Techniques de gestion et stratégie d'entreprise; Communication et digitalisation.

DÉBOUCHÉS: Les métiers en lien avec l'expertise comptable, le conseil fiscal et la gestion de la paie.

www.competence.lu | bachelor@competence.lu

Bachelor en Sciences de l'Éducation

8 semestres | 240 ECTS

Examen-concours d'admission

Des temps de terrain tout au long du cursus

Réalisation de projets théoriques et pratiques dans les domaines touchant à l'éducation (apprentissage des langues, mathématiques, sciences, arts et esthétique, sport et santé)

► **LANGUES D'ENSEIGNEMENT:** allemand, français, luxembourgeois, anglais

Ce bachelor s'adresse aux étudiants souhaitant enseigner dans le système scolaire luxembourgeois. Les étudiants sont dotés de compétences pédagogiques et didactiques nécessaires pour relever les défis d'un milieu scolaire plurilingue et multiculturel. Ils développent leur propre style d'enseignement à partir du cadre théorique enseigné et les compétences pratiques développées lors des stages. Les étudiants sont encouragés à adopter une attitude d'autoréflexion et de s'engager dans une démarche de formation continue.

DÉBOUCHÉS: profession d'enseignant dans tous les cycles de l'école fondamentale et dans l'encadrement d'enfants à besoins spécifiques et particuliers au Luxembourg ou accès à une formation de type master. Poursuite des études à l'Université du Luxembourg en Master in Social Sciences and Educational Sciences et le Master in Psychology: Evaluation and Assessment ainsi que dans les masters en éducation d'une année qui sont actuellement développés au sein de la faculté.

bsce.uni.lu | bsce@uni.lu

Bachelor en Formation Pédagogique NEW

2 semestres | 240 ECTS

Examen-concours d'entrée

Des temps de terrain lors des 2 semestres

► **LANGUES D'ENSEIGNEMENT:** allemand, français, luxembourgeois, anglais

Ce bachelor s'adresse aux étudiant.e.s titulaires d'un bachelor dans des domaines touchant à l'éducation dans le but d'obtenir une qualification supplémentaire qui les prépare à l'enseignement i.e. compléter leur qualification antérieure par des compétences pédagogiques et professionnelles requises pour l'enseignement fondamental (Cycles 2-4) dans les écoles publiques luxembourgeoises.

Les candidat.e.s doivent être détenteur d'un bachelor (180 ECTS) dans l'un des deux domaines :

- a) domaine pédagogique, social ou psychologique
- b) domaine des langues, mathématiques, sciences, arts et sports

DÉBOUCHÉS: profession d'enseignants dans les cycles 2, 3 et 4 de l'école fondamentale et dans la voie de préparation de l'enseignement secondaire général. Poursuite des études à l'Université du Luxembourg dans les masters en éducation d'une année qui sont actuellement développés au sein de la faculté.

bfp.uni.lu | bfp@uni.lu

Sciences de l'Éducation et Intervention Sociale

Bachelor en Sciences Sociales et Éducatives

6 semestres | 180 ECTS

Études de base en sciences sociales et éducatives. Comprend des théories centrales, des méthodes de recherche et des méthodes d'intervention.

Interaction entre études théoriques et réflexion pratique, assurée par un vaste réseau professionnel de coopération.

Admission sur dossier.

► **LANGUES D'ENSEIGNEMENT:** allemand, français, anglais

Le bachelor s'adresse aux étudiant.e.s qui s'intéressent aux questions de la relation entre la société, l'individu et les institutions. Le programme soulève des questions fondamentales sur la transformation des sociétés modernes et diverses ainsi que sur les conditions de vie et la participation sociale. Cela inclut l'étude des phénomènes de socialisation, d'identité et de créativité, ainsi que l'analyse des rapports aux normes et au pouvoir. La formation permet d'analyser les faits et les mouvements sociaux liés à l'inégalité, à la santé mentale et physique, à la participation culturelle, à la migration, au bien-être ou au handicap. Les étudiant.e.s du programme apprennent à développer et mettre en œuvre des programmes d'intervention sociale en respectant les principes éthiques, inclusifs et participatifs, ainsi qu'à participer aux processus d'élaboration liés à la politique sociale.

DÉBOUCHÉS: poursuite d'une formation universitaire de type master dans le domaine des sciences sociales et éducatives ou métiers du secteur social, psycho-social, socio-éducatif, socio-économique, socio-culturel. Le programme d'études ouvre la voie aux professions de l'intervention sociale dans les domaines de la pédagogie sociale et du travail social. Au Luxembourg, les études donnent accès à la profession réglementée d'assistant-e social-e.

bsse.uni.lu | bsse@uni.lu

Bachelor en Enseignement Musical

6 semestres | 180 ECTS

Collaboration étroite avec le Conservatoire d'Esch-sur-Alzette, le Conservatoire de Luxembourg et le Conservatoire du Nord

Suivi personnalisé par un tuteur tout au long des études

Alternance entre contenus académiques et artistiques

► **LANGUES D'ENSEIGNEMENT:** anglais (compréhension et expression orales des trois langues officielles du Luxembourg (LU, F, G) est un avantage)

Le Bachelor forme les étudiants aux aspects pédagogiques, didactiques et artistiques de l'enseignement musical. Les étudiants se familiarisent avec les différents contextes et formes d'enseignement musical formel, non formel et informel au Luxembourg et acquièrent une expérience pratique lors des stages obligatoires. Lors de la formation pratique au conservatoire, les étudiants peuvent mettre l'accent sur la spécialisation instrumentale et vocale, la formation musicale (anc. solfège) ou l'éveil musical.

DÉBOUCHÉS: profession d'enseignant de musique dans un conservatoire, une école de musique, une école fondamentale ou autres institutions sociales : maison relais, centre pour personnes âgées, crèche, prison, centre pour réfugiés ...

BSc in Psychology

6 semestres | 180 ECTS

La formation associe une orientation empirique et scientifique à un lien étroit avec la pratique

Max. 80 étudiants par année d'études

Sélection sur la base d'une lettre de motivation personnelle et éventuellement d'un entretien supplémentaire

► **LANGUES D'ENSEIGNEMENT:** allemand, français, anglais

Ce bachelor s'adresse aux étudiants qui désirent comprendre le comportement et le vécu humains. Ils acquièrent les connaissances de base de la psychologie (la psychologie générale, sociale, de la personnalité, du développement et la psychobiologie) ainsi qu'un bon fondement dans les méthodes de recherche scientifique. Ils assimilent des connaissances sur les différents champs d'application et sur les méthodes d'intervention psychologique.

DÉBOUCHÉS: pour accéder à la profession de psychologue, les étudiants doivent poursuivre leur formation universitaire en master. Le Bachelor of Science in Psychology est internationalement reconnu. Les diplômés peuvent poursuivre leurs études à l'Université du Luxembourg ou dans d'autres universités européennes.

Sciences Humaines

Bachelor en Dessin d'Animation

en collaboration avec Lycée des Arts et Métiers (LAM) et :



4 semestres | 180 ECTS (dont 60 ECTS accrédités par le BTS Dessin d'animation du Lycée des Arts et Métiers à Luxembourg ou un programme équivalent ou au moins 3 ans d'expérience professionnelle dans le secteur de l'animation)

Enseignement adapté individuellement aux objectifs et compétences de l'étudiant

Lab et équipements dédiés au Bachelor

Semestre de mobilité ERASMUS obligatoire et stage professionnel

Admission sur dossier de candidature

► **LANGUES D'ENSEIGNEMENT** : anglais, français

Le Bachelor en dessin d'animation est un cursus de 2 ans qui complète une solide base en animation 2D avec un diplôme universitaire en animation 3D reconnu à l'international. Conçu conjointement par l'Université du Luxembourg et le Lycée des Arts et Métiers (LAM), le bachelor est organisé par le Competence Centre. Il met l'accent sur l'employabilité, l'entrepreneuriat et les compétences artistiques et techniques demandées pour être compétitif dans les secteurs du cinéma d'animation, des jeux vidéo et des nouveaux médias. Les cours théoriques sont couplés à des activités d'apprentissage pratiques. Les étudiants diplômés disposent d'un portfolio de travaux de niveau professionnel qui démontre leur capacités. Le corps enseignant est constitué de professionnels de l'industrie du cinéma d'animation ainsi que de universitaires spécialisés en Media Studies et Communication.

DÉBOUCHÉS : Rejoindre un studio en tant que : 3D Generalist, 3D Modeler, Texture/Lighting Artist, 3D Animator; Devenir cinéaste indépendant: réalisateur, producteur, animateur, illustrateur, entrepreneur ou freelance; Continuer vos études vers un Master en Computer Animation, Media Studies, Gaming, ou Cinema.

www.competence.lu | bachelor@competence.lu

Sciences Humaines

Bachelor en Cultures Européennes (BCE)

6 semestres | 180 ECTS

Six spécialisations : English Studies, Études françaises, Germanistik, Lëtzebuurger Linguistik a Literatur, Histoire, Philosophie

Une approche et un esprit interdisciplinaires

Une formation multilingue avec une pondération variable selon la spécialisation choisie

► **LANGUES D'ENSEIGNEMENT :** anglais, allemand, français, luxembourgeois (selon la filière choisie)

Ce bachelor est un cycle d'études de trois ans (six semestres, dont un semestre obligatoire à l'étranger). Le programme d'études associe l'acquisition de connaissances disciplinaires spécialisées au développement d'une réflexion interdisciplinaire et poussée sur les cultures européennes. Une deuxième spécialisation dans l'une des six branches de la formation est possible à partir de la deuxième année.

DÉBOUCHÉS : poursuite des études en master à l'Université du Luxembourg ou à l'étranger, opportunités professionnelles dans l'enseignement secondaire (l'obtention d'un master est obligatoire), les bibliothèques ou archives, les ressources humaines, les centres culturels et les métiers de la communication tels que le journalisme, les médias (radio, télévision, nouveaux médias, théâtre), les relations publiques.

bce.uni.lu

Sciences Humaines

Bachelor en Cultures Européennes: English Studies

6 semestres | 180 ECTS

Une des six spécialisations du Bachelor en Cultures Européennes

Formation solide en langue et littératures anglophones (English Studies), intégrée à un parcours interdisciplinaire

► **LANGUES D'ENSEIGNEMENT :** spécialisation (anglais), cultures européennes (anglais, allemand, français, et/ou luxembourgeois selon les cours choisis)

Ce bachelor s'adresse aux étudiants passionnés par la langue anglaise, ainsi que par les cultures et littératures d'expression anglaises souhaitant approfondir leurs connaissances linguistiques, littéraires ainsi que leur esprit critique. Les étudiants sont formés à l'analyse des discours littéraires, critiques et médiatiques et sensibilisés aux outils et théories en sciences du langage, en littérature, et en médias. L'approche proposée permet le développement des compétences d'expression écrite et orale ainsi que des capacités d'analyse critique et de synthèse, grâce à des activités individuelles, des travaux en équipe et des conférences-débat internationales.

bce.english.uni.lu

Sciences Humaines

Bachelor en Cultures Européennes : Études françaises

6 semestres | 180 ECTS

Une des six spécialisations du Bachelor en Cultures Européennes

Une formation solide en Études françaises, intégrée à un parcours interdisciplinaire

Une ouverture sur les réalités interculturelles et multilingues

► **LANGUES D'ENSEIGNEMENT** : spécialisation (français) cultures européennes (anglais, allemand, français et/ou luxembourgeois selon les cours choisis)

Ce bachelor s'adresse aux étudiants passionnés par la langue et la culture françaises et francophones souhaitant approfondir leurs connaissances linguistiques, littéraires et artistiques. Il propose un parcours à travers les cultures et littératures de langue française dans les différents espaces francophones. Les étudiants sont formés à l'analyse des discours littéraires, artistiques et médiatiques. Ils sont également sensibilisés aux outils et théories en sciences du langage, en littérature, en études filmiques et en médias. Le multilinguisme est favorisé à travers un perfectionnement dans d'autres langues vivantes et littératures. L'approche proposée permet le développement des compétences d'expression écrite et orale ainsi que des capacités d'analyse critique et de synthèse, grâce à des activités individuelles et des travaux en groupe.

bce.francais.uni.lu

Sciences Humaines

Bachelor en Cultures Européennes : Germanistik

6 semestres | 180 ECTS

Une des six spécialisations du Bachelor en Cultures Européennes

Une formation solide en langue et littératures allemandes (Germanistik), intégrée à un parcours interdisciplinaire

Une attention particulière est portée sur les spécificités interculturelles et multilingues du Luxembourg

► **LANGUES D'ENSEIGNEMENT** : spécialisation (allemand) cultures européennes (anglais, français, allemand et/ou luxembourgeois selon les cours choisis)

Ce bachelor s'adresse aux étudiants passionnés par la langue allemande et les cultures et littératures d'expression allemande souhaitant approfondir leurs connaissances linguistiques, littéraires et interculturelles. Il propose un parcours à travers l'histoire littéraire couvrant les grandes périodes du XVIIIe au XXIe siècle, des cours de linguistique théorique et appliquée ainsi que des cours de littérature médiévale. La formation est complétée par une introduction à l'interculturalité, aux sciences culturelles et aux sciences des médias et du théâtre.

bce.germanistik.uni.lu

Sciences Humaines

Bachelor en Cultures Européennes : Histoire

6 semestres | 180 ECTS

Une des six spécialisations du Bachelor en Cultures Européennes

Une formation solide en histoire, intégrée à un parcours interdisciplinaire

Une forte interaction entre enseignement et recherche

► **LANGUES D'ENSEIGNEMENT** : spécialisation (français, allemand, anglais) cultures européennes (anglais, français, allemand et/ou luxembourgeois) selon les cours choisis

Ce bachelor s'adresse aux étudiants intéressés par les problématiques et les questionnements qui marquent l'histoire européenne. La formation explore les grandes périodes historiques depuis l'époque grecque et romaine jusqu'à l'histoire contemporaine. Les étudiants sont initiés à la méthodologie de la recherche historique, à l'analyse et à l'interprétation des textes historiques. Ils acquièrent les capacités scientifiques nécessaires pour savoir décrypter et comprendre les sources historiques dans leur contexte.

bce.histoire.uni.lu

Sciences Humaines

Bachelor en Cultures Européennes : Lëtzebuenger Linguistik a Literatur **NEW**

6 semestres | 180 ECTS

Une des six spécialisations du Bachelor en Cultures Européennes

► **LANGUES D'ENSEIGNEMENT** : spécialisation (luxembourgeois) cultures européennes (anglais, français, allemand ou luxembourgeois) selon les cours choisis

Le programme propose des cours portant sur les structures de la langue, sur son histoire et les politiques linguistiques, ainsi que sur l'histoire de la littérature plurilingue, ses procédés esthétiques et dispositifs de médiation. Les étudiants acquièrent des connaissances approfondies en linguistique luxembourgeoise, notamment en grammaire, orthographe, morphologie, syntaxe et sociolinguistique, ainsi qu'en littérature luxembourgeoise et ce à travers une vue d'ensemble des époques, des genres et des approches théoriques. Des cours en didactique de la langue et de la littérature préparent, par ailleurs, à des stages dans l'enseignement et/ou dans des institutions culturelles.

bce.luxemburgistik.uni.lu | admission.bce@uni.lu

Sciences Humaines

Bachelor en Cultures Européennes: Philosophie

6 semestres | 180 ECTS

Une des six spécialisations du Bachelor en Cultures Européennes

Une formation solide en philosophie, intégrée à un parcours interdisciplinaire

► **LANGUES D'ENSEIGNEMENT** : spécialisation (français, allemand, anglais) cultures européennes (français, allemand, anglais et/ou luxembourgeois) selon les cours choisis

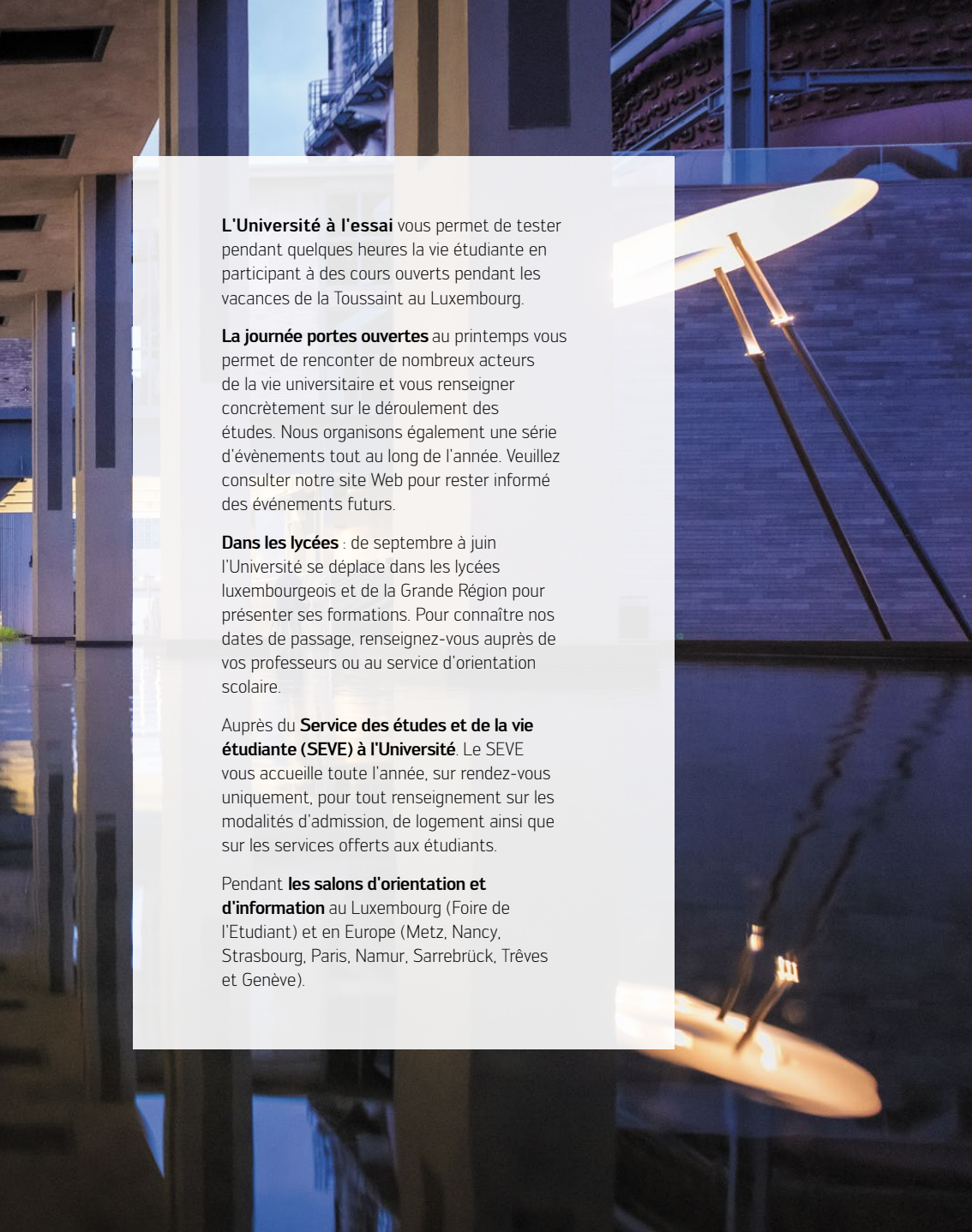
Ce bachelor s'adresse aux étudiants intéressés par les grandes questions de société et de l'existence humaine. Il propose un parcours historique à travers les grandes traditions philosophiques ainsi que des cours dans les domaines fondamentaux de la philosophie tels que la logique, l'éthique, le langage et les théories de la connaissance. Les étudiants sont initiés aux méthodes philosophiques d'argumentation et au développement de leurs capacités d'analyse et de communication.

bce.philosophie.uni.lu



A photograph of a modern university building with a complex, geometric facade. The building features large glass panels and dark structural elements. The scene is reflected in a pool of water in the foreground. A large, light-colored hexagonal shape is overlaid on the image, containing the text. The text is in a clean, black, sans-serif font.

Comment
découvrir
l'Université ?



L'Université à l'essai vous permet de tester pendant quelques heures la vie étudiante en participant à des cours ouverts pendant les vacances de la Toussaint au Luxembourg.

La journée portes ouvertes au printemps vous permet de rencontrer de nombreux acteurs de la vie universitaire et vous renseigner concrètement sur le déroulement des études. Nous organisons également une série d'événements tout au long de l'année. Veuillez consulter notre site Web pour rester informé des événements futurs.

Dans les lycées : de septembre à juin l'Université se déplace dans les lycées luxembourgeois et de la Grande Région pour présenter ses formations. Pour connaître nos dates de passage, renseignez-vous auprès de vos professeurs ou au service d'orientation scolaire.

Auprès du **Service des études et de la vie étudiante (SEVE) à l'Université**. Le SEVE vous accueille toute l'année, sur rendez-vous uniquement, pour tout renseignement sur les modalités d'admission, de logement ainsi que sur les services offerts aux étudiants.

Pendant **les salons d'orientation et d'information** au Luxembourg (Foire de l'Étudiant) et en Europe (Metz, Nancy, Strasbourg, Paris, Namur, Sarrebrück, Trèves et Genève).

Étudier à l'Université du Luxembourg, c'est...

Être multilingue

L'Université du Luxembourg est une université multilingue. La plupart de nos programmes sont bilingues (français / anglais - français / allemand), voire trilingues ou encore entièrement enseignés en anglais. La vie sur le campus est aussi multilingue et multiculturelle que le Luxembourg : nos étudiants viennent de partout dans le monde.

Faire preuve d'ouverture d'esprit

Nous encourageons fortement la mobilité des étudiants. Un semestre à l'étranger est obligatoire pour tous les étudiants en bachelor. L'Université du Luxembourg est un partenaire actif du programme européen ERASMUS + et a signé une série d'accords avec des universités partenaires aux États-Unis, en Australie, en Chine, en Corée, au Japon, au Laos, en Thaïlande, en Inde, en Uruguay, au Brésil, en Turquie et au Canada. Les connaissances linguistiques et l'ouverture d'esprit sont récompensées par un diplôme qui procure à nos étudiants des avantages incontestables sur un marché du travail mondialisé.





Être connecté au monde professionnel

En tant qu'étudiant, vous bénéficiez d'excellents liens avec les employeurs luxembourgeois, l'industrie, la place financière et les institutions publiques. Plus de 860 collaborateurs du monde des affaires, du secteur social et éducatif et des institutions européennes et nationales enseignent dans nos trois facultés. Un grand nombre de nos programmes d'études vous offrent la possibilité de faire un stage et d'acquérir ainsi une expérience pratique.

Vivre une expérience d'études unique

L'Université du Luxembourg est une institution à taille humaine. Les étudiants sont prioritaires. Beaucoup de cours se donnent dans des classes de petite taille ou sous forme de séminaires. Nos étudiants bénéficient d'un encadrement personnel et de conseils individuels. Ils sont encouragés à participer activement aux cours, aux débats et aux discussions en classe.

Des services à vos côtés

L'Université du Luxembourg est pourvue de services qui peuvent vous apporter soutien et conseils lors de votre cursus universitaire. Le Service des études et de la vie étudiante (SEVE) vous accompagne dans toutes les démarches administratives, depuis l'inscription jusqu'à la remise du diplôme.

... vous inscrire

L'inscription à l'Université se fait via notre site internet. Le service des admissions est en charge de délivrer les différents documents administratifs relatifs à l'inscription : carte étudiant, attestations, certificats, ...

... trouver un logement

L'Université du Luxembourg dispose de près de 1.000 logements en tout, situés essentiellement dans les villes d'Esch-sur-Alzette et de Luxembourg, offrant aux étudiants les meilleures conditions de logement, de travail et de rencontres interculturelles. Notez que l'Université ne peut pas garantir un logement à chaque étudiant.

... préparer votre mobilité

Partir en mobilité est obligatoire à l'Université du Luxembourg. Le Bureau des Relations Internationales - Mobilité informe sur les différents programmes et aide dans la préparation de votre dossier (choix de pays et de l'établissement d'accueil, ...).

... préparer votre carrière

Pour les étudiants de dernier semestre et ceux sur le point d'obtenir leur diplôme, l'Université organise chaque année, sous la conduite du Career Centre, le salon de recrutement «unicareers.lu» et des ateliers de préparation aux candidatures. Les étudiants peuvent également rencontrer nos conseillers pour recevoir des conseils personnalisés et un bilan de leurs compétences.

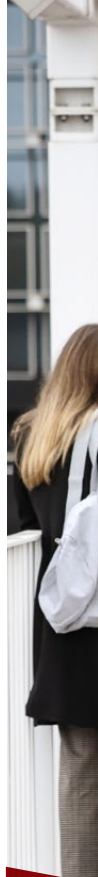
... apprendre une langue


Le Centre de Langues propose des cours de langues à visée académique, professionnelle ou générale - en français, anglais, allemand et luxembourgeois – pour les étudiants et le personnel de l'Université.

... suivre vos études dans les meilleures conditions

Une équipe de psychologues diplômés propose des entretiens d'aide ainsi qu'un soutien ponctuel. Les entretiens sont confidentiels et gratuits.

uni.lu/etudiants





La vie étudiante à l'Université du Luxembourg

Campus Sport

La vie étudiante, ce n'est pas uniquement les études. Campus Sport propose plus de vingt activités sportives encadrées par des entraîneurs professionnels.

Campus Art

Éveillez votre créativité et découvrez l'artiste qui sommeille en vous grâce à Campus Art. Les ateliers d'art sont ouverts à toute la communauté universitaire.

Student life

Rejoindre une association étudiante favorise les nouvelles rencontres. Cet aspect de la vie étudiante est primordial pour réussir son expérience universitaire. Travailler en équipe, s'engager avec l'Université, faire partie d'une grande famille, voilà autant de bonnes raisons de participer à la vie étudiante. Le Bureau de la Vie Etudiante encourage l'engagement étudiant et organise de nombreux événements sociaux.

UMatter

L'Université du Luxembourg s'engage à favoriser le bien-être, la santé mentale et l'inclusion de nos étudiants. Il est important pour nous de veiller à ce que votre séjour à l'Université du Luxembourg se passe le mieux possible. UMMatter vous propose des rendez-vous en ligne et en personne avec une équipe dédiée, des conseils sur la manière de prendre soin de vous, sur ce que vous devez faire si vous vous souciez du bien-être d'une autre personne et bien plus encore pour vous aider et vous guider dans votre parcours universitaire.

Espace cultures

Intéressé par la culture ? Espace cultures organise et coordonne un grand nombre de manifestations culturelles, de groupes et d'initiatives à l'Université. Chorale, théâtre, pantomimes, visites d'expositions, il y en a pour tous les goûts.



Campus de Belval

Le Campus de Belval est le site principal de l'Université du Luxembourg. Établi non loin d'Esch-sur-Alzette, deuxième plus grande ville du Luxembourg, Belval réunit recherche et enseignement, vie urbaine et loisirs. Ce site, qui accueillait autrefois la plus grande aciérie du Luxembourg, héberge la nouvelle bibliothèque de l'Université ainsi qu'un grand nombre de logements universitaires. Situé au cœur d'un quartier urbain, ce campus est bien desservi par les transports en commun. Belval offre de nombreuses possibilités de divertissement, de restauration, de shopping et d'activités récréatives.

Campus de Limpertsberg

Le Campus de Limpertsberg est situé dans un quartier résidentiel à proximité du centre de la ville de Luxembourg et du quartier européen du Kirchberg.

Campus de Kirchberg

Le Campus de Kirchberg se trouve au cœur du quartier des affaires de la ville de Luxembourg, de la place bancaire et financière internationale et à proximité des institutions européennes. Les espaces commerciaux du Kirchberg, la Coque (salles multisports et piscine olympique), le Musée d'Art Moderne Grand-Duc Jean (Mudam) ainsi que la Philharmonie du Luxembourg se situent à quelques mètres du site universitaire. Les cours de Masters en Droit sont donnés au bâtiment Weicker au Kirchberg.



Campus de Limpertsberg



Campus de Kirchberg



Campus de Kirchberg, bâtiment Weicker

Découvrir le Luxembourg



Au cœur de l'Europe, à
2h de Paris,
Bruxelles,
Londres



La Ville de
Luxembourg
est classée
**Patrimoine Mondial
de l'UNESCO**



**Siège de
nombreuses
institutions
européennes**

Pays cosmopolite où se côtoient de

multiples nationalités

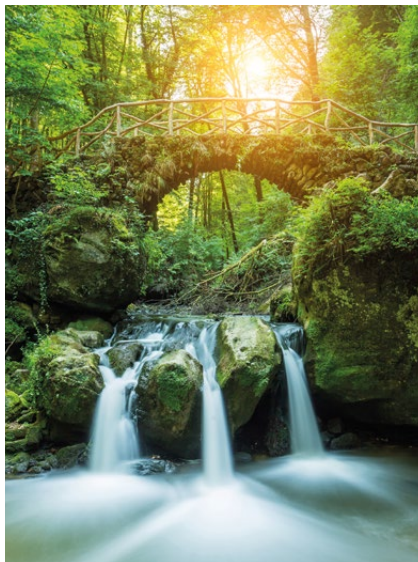
La **Ville de Luxembourg**, la ville la plus sûre du monde
(selon une étude réalisée par le Cabinet de conseil Mercer, mars 2019)

Une **économie dynamique, compétitive** et ouverte
avec un **marché du travail attractif**



Vivre au Luxembourg est une expérience véritablement multilingue et multiculturelle. Le pays compte trois langues officielles et accueille plus de 170 nationalités. Plus de 47% des 648 000 habitants sont étrangers. La langue nationale est le luxembourgeois, mais la plupart des gens parlent au moins le français, l'allemand ou l'anglais. Si vous souhaitez apprendre le luxembourgeois, vous pouvez suivre des cours au Centre de Langues de l'Université. La diversité culturelle est une réalité quotidienne au Luxembourg.

La forteresse de la Ville de Luxembourg et ses vieux quartiers font partie du patrimoine culturel de l'UNESCO depuis 1994. La ville de Luxembourg (133 000 habitants) jouit d'une scène culturelle et artistique dynamique comprenant de nombreux musées, théâtres, expositions et lieux de musique. Elle compte aussi de nombreuses boîtes de nuit, la plupart situées au centre-ville. Vous y trouverez également des bars chics, des pubs traditionnels et des cafés branchés. En été, les rues et les terrasses bourdonnent de fêtards nocturnes.



La campagne luxembourgeoise est incroyablement belle. Près d'un tiers du pays est couvert de forêts. Vous pouvez faire de la randonnée et du vélo sur 600 km de pistes cyclables et sentiers de randonnée. Le Luxembourg est un vrai paradis pour les amateurs des activités en plein air.

Les nombreux châteaux, les villages de charme, la vieille ville et les fortifications de la capitale mettent en valeur le riche patrimoine culturel luxembourgeois.

Retrouvez les bonnes adresses au Luxembourg :

visitluxembourg.com

lcto.lu

esch.lu

atelier.lu

kulturfabrik.lu

rockhal.lu

rotondes.lu

—
[Université du Luxembourg](#)
—

**SEVE - Service des études
et de la vie étudiante**

Campus de Belval
2, avenue de l'Université
L-4365 Esch-sur-Alzette
T +352 46 66 44-6060

[uni.lu](#)

[uni.lu/etudiants](#)



stay connected at

[socialmedia.uni.lu](#)